



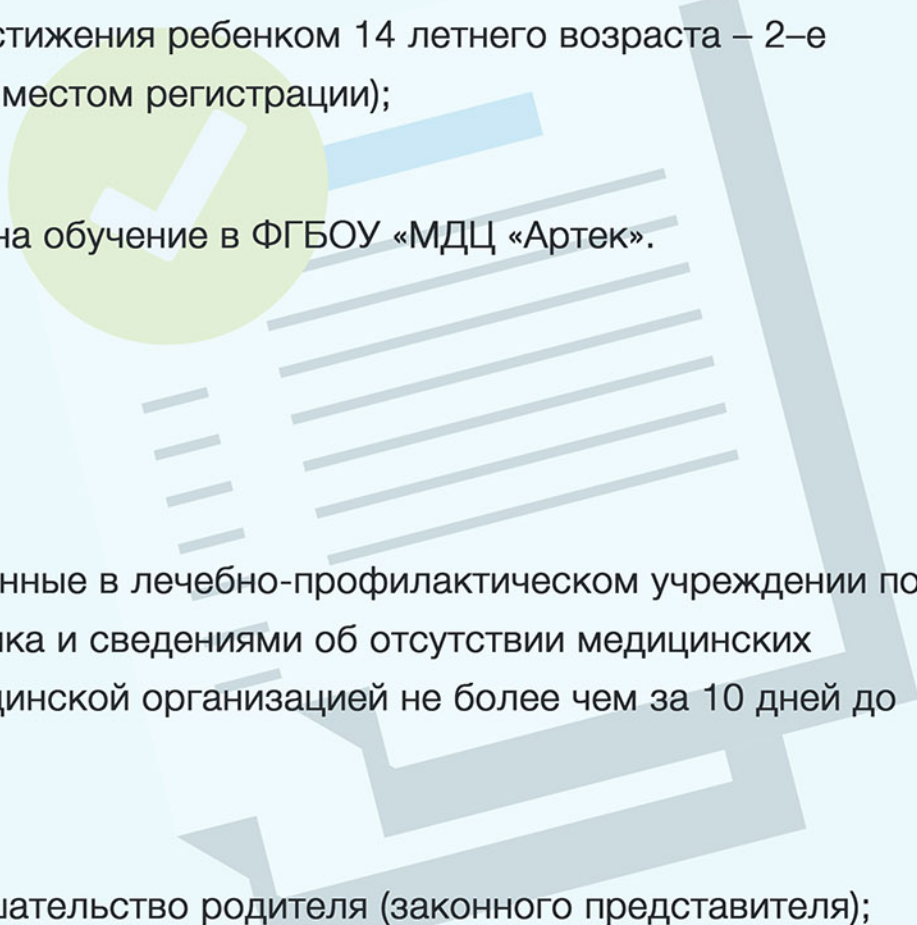
ПАМЯТКА
для будущих
АРТЕКОВЦЕВ и их родителей



Поздравляю юный друг!

Совсем скоро ты присоединишься к дружной семье артековцев!
Просим тебя и твоих родителей обратить внимание на важную информацию:

Ребенку необходимо иметь при себе следующие документы!

- 1.** Две (2-е) копии свидетельства о рождении ребенка. В случае достижения ребенком 14 летнего возраста – 2-е светокопии паспорта ребенка (разворот с фотографией, разворот с местом регистрации);
 - 2.** Заявление от родителя (законного представителя) о зачислении на обучение в ФГБОУ «МДЦ «Артек». Без заявления родителя ребенок в МДЦ «Артек» не принимается;
 - 3.** Заявление на участие в активных видах деятельности.
 - 4.** Оригинал медицинской карты установленного образца, оформленные в лечебно-профилактическом учреждении по месту жительства с заключением врача о состоянии здоровья ребенка и сведениями об отсутствии медицинских противопоказаний к направлению ребенка в Центр, выданные медицинской организацией не более чем за 10 дней до отъезда ребенка в Центр;
 - 5.** Информированное добровольное согласие на медицинское вмешательство родителя (законного представителя);
- 

Ребенку необходимо иметь при себе следующие документы!

6. Оригинал справки о санитарно-эпидемиологическом окружении, выданная не ранее, чем за три дня до выезда в МДЦ «Артек»;
7. Копию страхового медицинского полиса ребенка;
8. Заполненную путёвку на ребенка с подписью одного из родителей (законного представителя) ребенка.
9. Заполненную анкету Форма 5 в одном экземпляре на ребенка (для предоставления в ФМС РФ).



Скачать образцы заявлений и медицинскую карту необходимо на официальном сайте МДЦ «Артек»: <http://artek.org/informaciya-dlya-roditelyay/soglasheniya-s-subektami-rf-i-stoimost-putevok/>



Не позже, чем за 15 дней до даты заезда, передайте оригиналы всех документов, кроме медицинской карты (остается у ребенка на руках), организаторам поездки (сопровождающим). При самостоятельном заезде ребенка в центр, все документы должны быть на руках.



Что нужно положить с собой в чемодан?

На сайте «МДЦ «Артек» в разделе [ИНФОРМАЦИЯ ДЛЯ РОДИТЕЛЕЙ](#) – «Что брать с собой?» подробный перечень вещей, необходимых для пребывания ребенка в лагере.



Разложите вещи по трем пакетам – по одному на каждую неделю пребывания в МДЦ «Артек». В каждом пакете должно быть чистое нижнее белье и носочки (желательно, по количеству дней), 1-2 футболки, шорты.

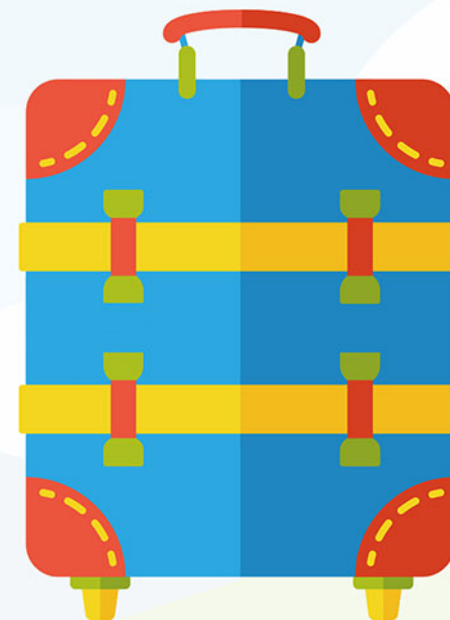
В пакет с цифрой 1 положите:

- средства личной гигиены;
- купальные принадлежности;
- солнцезащитные средства;
- средства от комаров;
- два головных убора;
- обувь для пляжа с фиксированной пяткой;



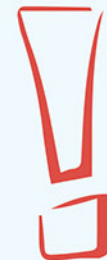
Пакет №1. Ты сможешь забрать с собой в комнату, где ты будешь жить эти 3 недели.

Помни – чемодан остается в камере хранения!



Грязные вещи складывай в отдельный пакет, в конце недели вместе с вожатыми поменяй его на пакет с чистыми вещами с цифрой 2 или 3, соответственно.

Родители! Для вас важная информация!



- Если ваш ребенок принимает специфические лекарства, и это отмечено в его медицинской карте, соберите отдельный пакет, в который обязательно вложите инструкцию по применению и дозировке. Пакет должен быть подписан, он передается водителю. В «Артеке» круглосуточно работают врачи и медсестры, которые в любой момент могут оказать высококвалифицированную помощь. В случае экстренной необходимости ребенок доставляется в центральную городскую больницу.
- Не надо давать детям с собой еду и сладости. В «Артеке» сбалансированное пятиразовое питание по принципу «шведский стол» и бутилированная вода в неограниченном количестве.
- Можете дать ребенку небольшую сумму на карманные расходы для покупки фотографий, сувениров во время экскурсий (2 за смену) или в магазинах Bosco – Артек.
- Период адаптации ребенка в новой для него среде длится 3-5 дней. Постарайтесь свести общение в первые дни пребывания к минимуму, позвольте ему самостоятельно подружиться с ребятами и водителями, выбрать занятие по душе. Старайтесь в эти дни меньше реагировать на жалобы ребенка, не звоните слишком часто, не контролируйте ребенка. Позвольте ему быть самостоятельным и дайте процессу адаптации возможность развиваться естественным путем.



Собираемся в аэропорт!

- В «полетный конверт» положите оригинал свидетельства о рождении или паспорт (или нотариально-заверенную копию, для того, чтобы ребенок не потерял оригинал документа). В отдельную папку сложите медицинскую карту со всеми необходимыми справками и заполненными заявлениями, которые ребенок передает на базе-гостинице МДЦ «Артек» по приезду.
- Не давайте ребенку с собой скоропортящиеся продукты. Ограничьтесь фруктами и печеньем, которые ребенок сможет съесть на базе-гостинице «МДЦ «Артек» в г. Симферополь.



Аэропорт
Симферополя



База-гостиница
"Артек"

